

BÜRODOKUMENTATION

März 2026



Standort / Kontakt



Weber Hofer Partner AG
 Zimmerlistrasse 6
 8004 Zürich

T +41 44 496 95 55
 info@weber-hofer.ch
 www.weber-hofer.ch

Informationen

Gründungsjahr: 1988
 Rechtsform: Aktiengesellschaft
 MWST-Nr: CHE-107.940.784 MWST

Firmenprofil

Weber Hofer Partner Architekten bieten Ihnen eine umfassende Zusammenarbeit von der ersten Skizze bis zur Übergabe. Ganzheitliches, unabhängiges Denken und Handeln mit hohem Gestaltungsanspruch prägen unseren Umgang mit unterschiedlichsten architektonischen und städtebaulichen Fragestellungen. Der intensive Austausch im Team und die interdisziplinäre Zusammenarbeit mit verschiedenen Spezialisten sind Teil unserer täglichen Motivation. Unsere Bauten verbinden höchste ästhetische Ansprüche mit kompetenter Materialanwendung, Sorgfalt in der Konstruktion und Kostenbewusstsein. Dabei stehen die spezifische Funktion und der individuelle Nutzen von der Planung bis zur Realisierung im Zentrum. Das Resultat ist eine massgeschneiderte Lösung für nachhaltige Architektur von hoher Qualität.

Geschäftsleitung

Josef Hofer

Inhaber
 T +41 44 496 95 21
 j.hofer@weber-hofer.ch

Monika Simeon

Finanzen und Personal
 T +41 44 496 95 24
 m.simeon@weber-hofer.ch

Bruno Weber

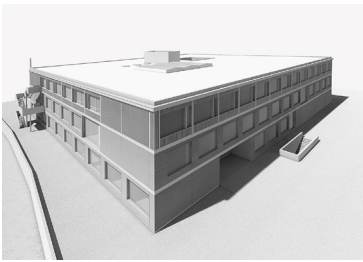
Dipl. Architekt FH STV
 T +41 44 496 95 36
 b.weber@weber-hofer.ch

Werkliste (Auszug chronologisch)



Schulraumerweiterung Ebnet, Abtwil SG

Objektadresse: Sennhüslenstrasse, 9030 Abtwil
 Wettbewerbsart: Projektwettbewerb im selektiven Verfahren 2023, 1. Preis
 Zeitraum: Planung 2024-2027, Ausführung 2027-2030
 Bauherrschaft: Politische Gemeinde Gaiserwald
 Unsere Leistungen: Vorprojekt, Bauprojekt, Bewilligungsverfahren, Ausschreibung, Ausführungsplanung, Bauleitung, Kostenmanagement
 Kennwerte: BGF neu 8'560 m², Gebäudevolumen neu 43'495 m³, Anlagekosten 40'900'000 CHF



Aufstockung und Umbau Schulanlage Oberuster, Uster ZH

Objektadresse: Aathalstrasse 31, 8610 Uster
 Direktauftrag 2022
 Zeitraum: Planung 2022 - 2024
 Bauherrschaft: Primarschulpflege Uster
 Unsere Leistungen: Vorprojekt, Bauprojekt mit Kostenvoranschlag
 Kennwerte: BGF 2'680 m², Gebäudevolumen 12'075 m³, Anlagekosten 16'150'000 CHF



Schulanlage Freilager, Zürich

Objektadresse: Flurstrasse 118/120, 8047 Zürich
 Direktauftrag 2020
 Zeitraum: Ausführung 2019-2022
 Bauherrschaft: Amt für Hochbauten der Stadt Zürich
 Unsere Leistungen: Ausschreibungsplanung, Ausführungsplanung, Gestalterische Leitung, Dokumentation
 Kennwerte: BGF 9'290 m², Gebäudevolumen 53'010 m³, Anlagekosten 58'600'000 CHF



Universität Zürich-Irchel 5. Ausbautappe, Zürich

Objektadresse: Winterthurerstrasse 190, 8057 Zürich
 Wettbewerbsart: Offener Generalplanerwettbewerb 2007, 1. Preis
 Zeitraum: Planung 2013-2019, Ausführung 2016-2021
 Bauherrschaft: Hochbauamt Kanton Zürich
 Unsere Leistungen als Generalplaner: Vorprojekt, Bauprojekt, Bewilligungsverfahren, Ausschreibung, Ausführungsplanung, Teilbauleitung, Dokumentation
 Kennwerte: BGF 30'000 m², Gebäudevolumen 133'000 m³, Anlagekosten 245'000'000 CHF



Pfarreizentrum Vierherrenplatz Sursee, LU

Objektadresse: St. Urbanstrasse, 6210 Sursee
 Wettbewerbsart: Projektwettbewerb im selektiven Verfahren 2012, 1. Preis
 Zeitraum: Planung 2012-2016, Ausführung 2018-2021
 Bauherrschaft: Katholische Kirchgemeinde Sursee
 Unsere Leistungen: Vorprojekt, Bauprojekt, Baueingabe, gestalt. Beratung Ausführung
 Kennwerte: BGF 2'600 m², Gebäudevolumen 11'000 m³, Anlagekosten 14'000'000 CHF



Sanierung und Umbau Infrastruktur Zimmerlistrasse, Zürich

Objektadresse: Zimmerlistrasse 6, 8004 Zürich

Direktauftrag 2018

Zeitraum: Planung 2019, Ausführung 2019

Bauherrschaft: Privat

Unsere Leistungen: Bauprojekt, Bewilligungsverfahren, Ausschreibung, Ausführungsplanung, Bauleitung, Kostenmanagement

Kennwerte: Anlagekosten 700'000 CHF



Dachsanierung und Umbau Atelier Zimmerlistrasse, Zürich

Objektadresse: Zimmerlistrasse 6, 8004 Zürich

Direktauftrag 2016

Zeitraum: Planung 2016, Ausführung 2017-2018

Bauherrschaft: Privat

Unsere Leistungen: Bauprojekt, Bewilligungsverfahren, Ausschreibung, Ausführungsplanung, Bauleitung, Kostenmanagement

Kennwerte: BGF 650 m², Gebäudevolumen 3'670 m³, Anlagekosten 2'900'000 CHF



Umbau ZHAW Winterthur, Gebäude SW

Objektadresse: St.-Georgen-Platz 2, 8400 Winterthur

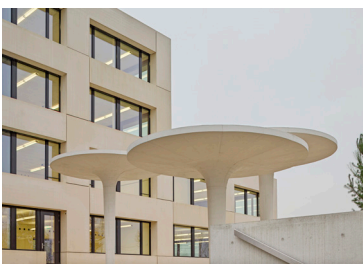
Wettbewerbsart: Direktauftrag 2015

Zeitraum: Planung 2015, Ausführung 2016 -2019

Bauherrschaft: Bildungsdirektion Kanton Zürich, vertreten durch das Hochbauamt

Unsere Leistungen: Bauprojekt, Bewilligungsverfahren, Ausschreibung, Ausführungsplanung, Bauleitung, Kostenmanagement

Kennwerte: Anlagekosten 2'985'000 CHF



Berufsbildungszentrum Sursee

Objektadresse: Kottenmatte 4, 6210 Sursee

Wettbewerbsart: Offener Projektwettbewerb 2003, 1. Preis

Zeitraum: Planung 2008-2011, Ausführung 2011-2013

Bauherrschaft: Kanton Luzern, Finanzdepartement, Dienststelle Immobilien

Unsere Leistungen: Vorprojekt, Bauprojekt, Bewilligungsverfahren, Ausschreibung, Ausführungsplanung, Bauleitung, Kostenmanagement

Kennwerte: BGF 13'000 m², Gebäudevolumen 47'000 m³, Anlagekosten 34'000'000 CHF



Ditting Maschinen AG, Bachenbülach

Objektadresse: Länggenstrasse 34, 8184 Bachenbülach

Wettbewerbsart: Direktauftrag 2011

Zeitraum: Planung 2011-2012, Ausführung 2012

Bauherrschaft: Ditting Maschinen AG

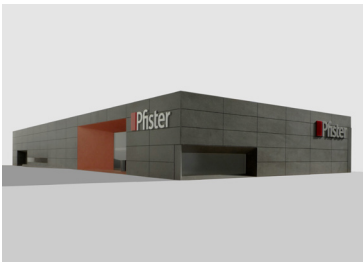
Unsere Leistungen als Generalplaner: Vorprojekt, Bauprojekt, Bewilligungsverfahren, Ausschreibung, Ausführungsplanung, Bauleitung, Kostenmanagement

Kennwerte: BGF 4'300 m², Gebäudevolumen 20'100 m³, Anlagekosten 7'000'000 CHF



Umbau Möbelhaus Svoboda, Schwarzenbach

Objektadresse: Wiler Strasse 47, 9536 Schwarzenbach
 Wettbewerbsart: Direktauftrag 2006/2010
 Zeitraum: Planung 2006 / 2010-2012, Ausführung 2006 / 2011-2012
 Bauherrschaft: Möbel Svoboda AG, vertreten durch Arco Immobilien Management AG
 Unsere Leistungen: Bauprojekt, Bewilligungsverfahren, Ausschreibung, Ausführungsplanung, Bauleitung, Kostenmanagement
 Kennwerte: BGF 11'858 m², Anlagekosten 3'420'000 CHF / 12'500'000 CHF



Möbelhaus Pfister, Contone

Objektadresse: Via Cantonale, 6594 Contone
 Wettbewerbsart: Direktauftrag 2010
 Zeitraum: Planung 2010-2011
 Bauherrschaft: Möbel Pfister AG, vertreten durch Arco Immobilien Management AG
 Unsere Leistungen: Vorprojekt, Bauprojekt, Baueingabe
 Kennwerte: BGF 12'500 m², Gebäudevolumen 63'500 m³



Council Building City Civic Center, Taichung

Objektadresse: No. 99, Shizheng North 1st, Taichung City, Taiwan 407
 Wettbewerbsart: Projektwettbewerb 1995, 1. Preis
 Zeitraum: Planung 2005-2008, Ausführung 2007 - 2011
 Bauherrschaft: Government of Taichung, Taiwan, R.O.C
 Unsere Leistungen: Vorprojekt, Bauprojekt, Ausschreibungsplanung, Ausführungsplanung, Gestalterische Leitung
 Kennwerte: BGF 43'500 m², Gebäudevolumen 350'100 m³, Anlagekosten 75'000'000 CHF



Government Building City Civic Center, Taichung

Objektadresse: No. 99, Shizheng North 1st, Taichung City, Taiwan 407
 Wettbewerbsart: Projektwettbewerb 1995, 1. Preis
 Zeitraum: Planung 2005-2008, Ausführung 2007 - 2010
 Bauherrschaft: Government of Taichung, Taiwan, R.O.C
 Unsere Leistungen: Vorprojekt, Bauprojekt, Ausschreibungsplanung, Ausführungsplanung, Gestalterische Leitung
 Kennwerte: BGF 120'000 m², Gebäudevolumen 1'050'000 m³, Anlagekosten 140'000'000 CHF



Donauforum Oberbank Linz

Objektadresse: Untere Donaulände 28, AT-4020 Linz
 Wettbewerbsart: Direktauftrag 2007
 Zeitraum: Planung 2007-2009, Ausführung 2008 - 2010
 Bauherrschaft: Oberbank AG, vertreten durch ST-Bauerrichtungs- und Vermietungs GmbH, Linz
 Unsere Leistungen: Vorprojekt, Bauprojekt, Bewilligungsverfahren, Ausschreibungsplanung, Ausführungsplanung, Gestalterische Leitung
 Kennwerte: BGF 3'100 m², Gebäudevolumen 21'500 m³, Anlagekosten 19'000'000 CHF



Aufstockung Neue Börse Selnau, Zürich

Objektadresse: Selnaustrasse 30, 8001 Zürich
Wettbewerbsart: Direktauftrag BVK 2008
Zeitraum: Planung 2008-2009, Ausführung 2009
Bauherrschaft: BVK Personalvorsorge des Kantons Zürich, vertreten durch das Hochbauamt
Unsere Leistungen: Bauprojekt, Bewilligungsverfahren, Ausschreibung, Ausführungsplanung, Bauleitung, Kostenmanagement
Kennwerte: Anlagekosten 12'500'000 CHF



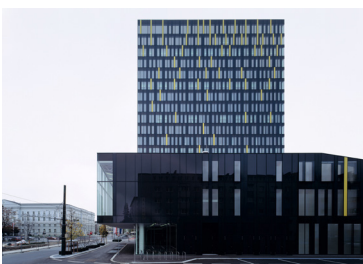
Primarschule Oberuster

Objektadresse: Aathalstrasse 35, 8610 Uster
Wettbewerbsart: Projektwettbewerb 2003, 1. Preis
Zeitraum: Planung 2004-2006, Ausführung 2006-2008
Bauherrschaft: Primarschulpflege Uster, vertreten durch Stadt Uster
Unsere Leistungen: Vorprojekt, Bauprojekt, Bewilligungsverfahren, Ausschreibung, Ausführungsplanung, Bauleitung, Kostenmanagement
Kennwerte: BGF 6'400 m², Gebäudevolumen 36'800 m³, Anlagekosten 20'000'000 CHF



Mattschulhaus Wil

Objektadresse: Glärnischstrasse 26, 9500 Wil
Wettbewerbsart: Offener Projektwettbewerb 2004, 1. Preis
Zeitraum: Planung 2004-2007, Ausführung 2007-2008
Bauherrschaft: Stadtverwaltung Wil, Departement Bau, Umwelt und Verkehr
Unsere Leistungen: Vorprojekt, Bauprojekt, Bewilligungsverfahren, Ausschreibung, Ausführungsplanung, Bauleitung, Kostenmanagement
Kennwerte: BGF 6'800 m², Gebäudevolumen 28'300 m³, Anlagekosten 15'000'000 CHF



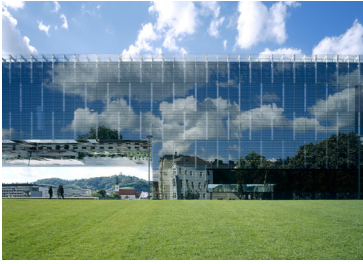
Konzernzentrale Energie AG, Linz

Objektadresse: Böhmerwaldstrasse 3, AT-4020 Linz
Wettbewerbsart: Projektwettbewerb 2005, 1. Preis
Zeitraum: Planung 2005-2006, Ausführung 2006-2008
Bauherrschaft: Energie AG Oberösterreich
Unsere Leistungen: Vorprojekt, Bauprojekt, Gestalterische Begleitung
Kennwerte: BGF 6'400 m², Gebäudevolumen 36'800 m³, Anlagekosten 20'000'000 CHF



Staatsarchiv Zürich

Objektadresse: Winterthurerstrasse 170, Irchelpark, 8057 Zürich
Wettbewerbsart: Projektwettbewerb 2001, 1. Preis
Zeitraum: Planung 2001-2004, Ausführung 2004-2007
Bauherrschaft: Baudirektion Kanton Zürich, Hochbauamt
Unsere Leistungen als Generalplaner: Vorprojekt, Bauprojekt, Bewilligungsverfahren, Ausschreibung, Ausführungsplanung, Gestalterische Leitung
Kennwerte: BGF 11'800 m², Gebäudevolumen 37'000 m³, Anlagekosten 20'000'000 CHF



Kunstmuseum Lentos, Linz

Objektadresse: Ernst-Koref-Promenade 1, AT-4020 Linz
 Wettbewerbsart: Projektwettbewerb 1998, 1. Preis
 Zeitraum: Planung 1998-2002, Ausführung 2001-2003
 Bauherrschaft: Neue Galerie Errichtungs GmbH
 Unsere Leistungen: Vorprojekt, Bauprojekt, Bewilligungsverfahren,
 Ausschreibungsplanung, Ausführungsplanung, Gestalterische Leitung
 Kennwerte: BGF 10'200 m², Gebäudevolumen 74'000 m³, Anlagekosten 58'000'000 CHF



Cycle d'Orientation de Montbrillant, Genf

Objektadresse: Rue de Montbrillant 29, 1201 Genf
 Wettbewerbsart: Projektwettbewerb 1998, 1. Preis
 Zeitraum: Planung 1998-2001, Ausführung 2000-2003
 Bauherrschaft: Kanton Genf, DAEL, Direction des Bâtiments
 Unsere Leistungen: Vorprojekt, Bauprojekt, Bewilligungsverfahren,
 Ausschreibungsplanung, Ausführungsplanung, Gestalterische Leitung
 Kennwerte: BGF 17'700 m², Gebäudevolumen 85'000 m³, Anlagekosten 51'000'000 CHF



Wohnüberbauung Fabrik am Wasser, Zürich

Objektadresse: Am Wasser 57-63, 8049 Zürich
 Wettbewerbsart: Projektwettbewerb 1995, 1. Preis
 Zeitraum: Planung 1999-2001, Ausführung 2001-2002
 Bauherrschaft: Baugenossenschaft Zurlinden
 Unsere Leistungen: Vorprojekt, Bauprojekt, Bewilligungsverfahren, Ausschreibung,
 Ausführungsplanung, Bauleitung, Kostenmanagement
 Kennwerte: BGF 13'000 m², Gebäudevolumen 47'000 m³, Anlagekosten 34'000'000 CHF



Schulhaus Fabrik Am Wasser, Zürich

Objektadresse: Am Wasser 55a, 8049 Zürich
 Wettbewerbsart: Projektwettbewerb 1995, 1. Preis
 Zeitraum: Planung 1998-2000, Ausführung 1999-2000
 Bauherrschaft: Stadt Zürich, Amt für Hochbauten
 Unsere Leistungen: Vorprojekt, Bauprojekt, Bewilligungsverfahren, Ausschreibung,
 Ausführungsplanung, Bauleitung, Kostenmanagement
 Kennwerte: BGF 4'100 m², Gebäudevolumen 17'000 m³, Anlagekosten 13'000'000 CHF



Zürcher Hochschule Winterthur ZHW

Objektadresse: St.-Georgen-Platz 2, 8400 Winterthur
 Wettbewerbsart: Projektwettbewerb im selektiven Verfahren 1991, 1. Preis
 Zeitraum: Planung 1992-1994, Ausführung 1994-1996
 Bauherrschaft: Baudirektion Kanton Zürich, Hochbauamt
 Unsere Leistungen: Vorprojekt, Bauprojekt, Bewilligungsverfahren, Ausschreibung,
 Ausführungsplanung, Bauleitung, Kostenmanagement
 Kennwerte: BGF 10'600 m², Gebäudevolumen 45'000 m³, Anlagekosten 36'600'000 CHF